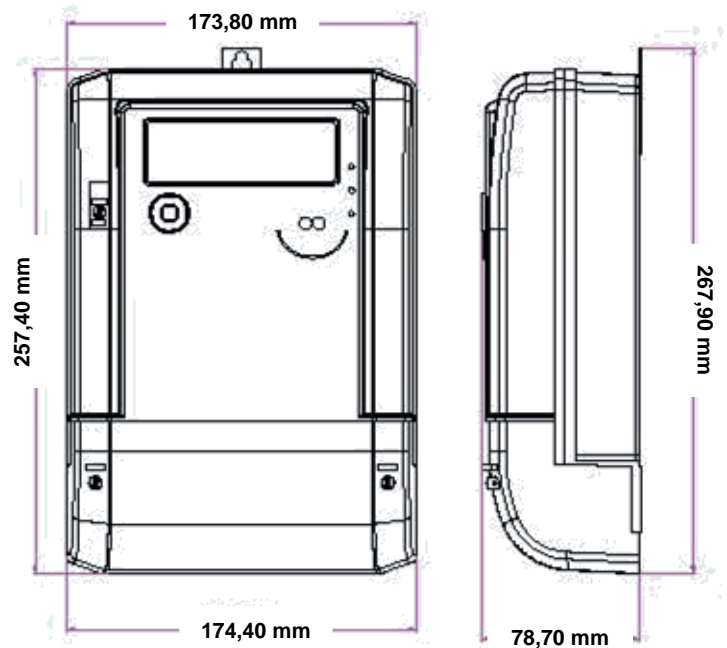


## LSM40

## Drehstromzähler



### Technische Angaben

- Drehstromzähler
- Dreiphasig
- 5(100)A, 3x230/400V, 50Hz
- Direktanschluss
- IP54
- >2W/10VA bei  $U_N$
- 1.000 Imp/kWh
- Temperaturbereich - 40°C...+70°C
- Klemmblock nach DIN
- Rücklaufsperr
- Strom-/und Nullklemmen  $\varnothing 9,5\text{mm}$  (35mm<sup>2</sup>)
- Schlitz/Kreuzschlitz PZ2 für Stromklemme
- Klemmdeckel Standard
- Optische Schnittstelle

### Optional

- Wirk- und Blindleistung (Wirkleistung Kl. B /Blindleistung Kl. C)
- Lieferung und Bezug A+/A-
- RS485 Schnittstelle
- PLC Kommunikationsmodul
- GSM Kommunikationsmodul
- RF Kommunikationsmodul
- RF-ID Modul Option
- Anti magnetisch (AML)
- Erkennung und Aufzeichnung magnetischer Eingriffe
- LCD Hintergrundbeleuchtung
- Energieexportmessung
- Messung der gesamten harmonischen Verzerrung (THD)